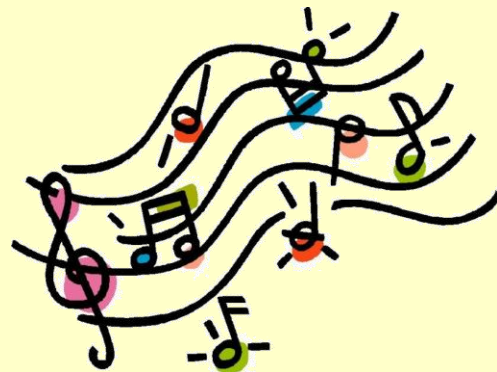




Clara-Fey-Schule

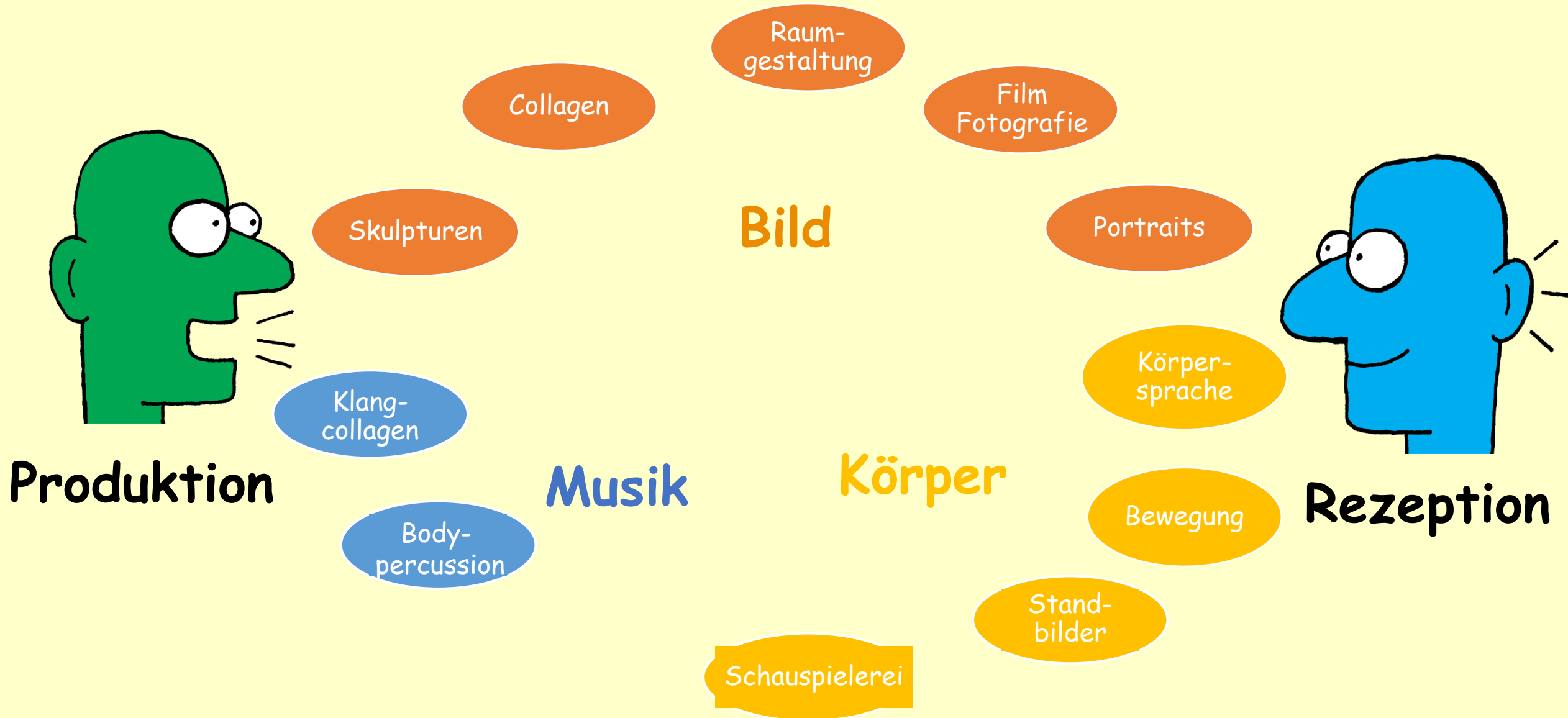
# Das Wahlpflichtfach Kunst

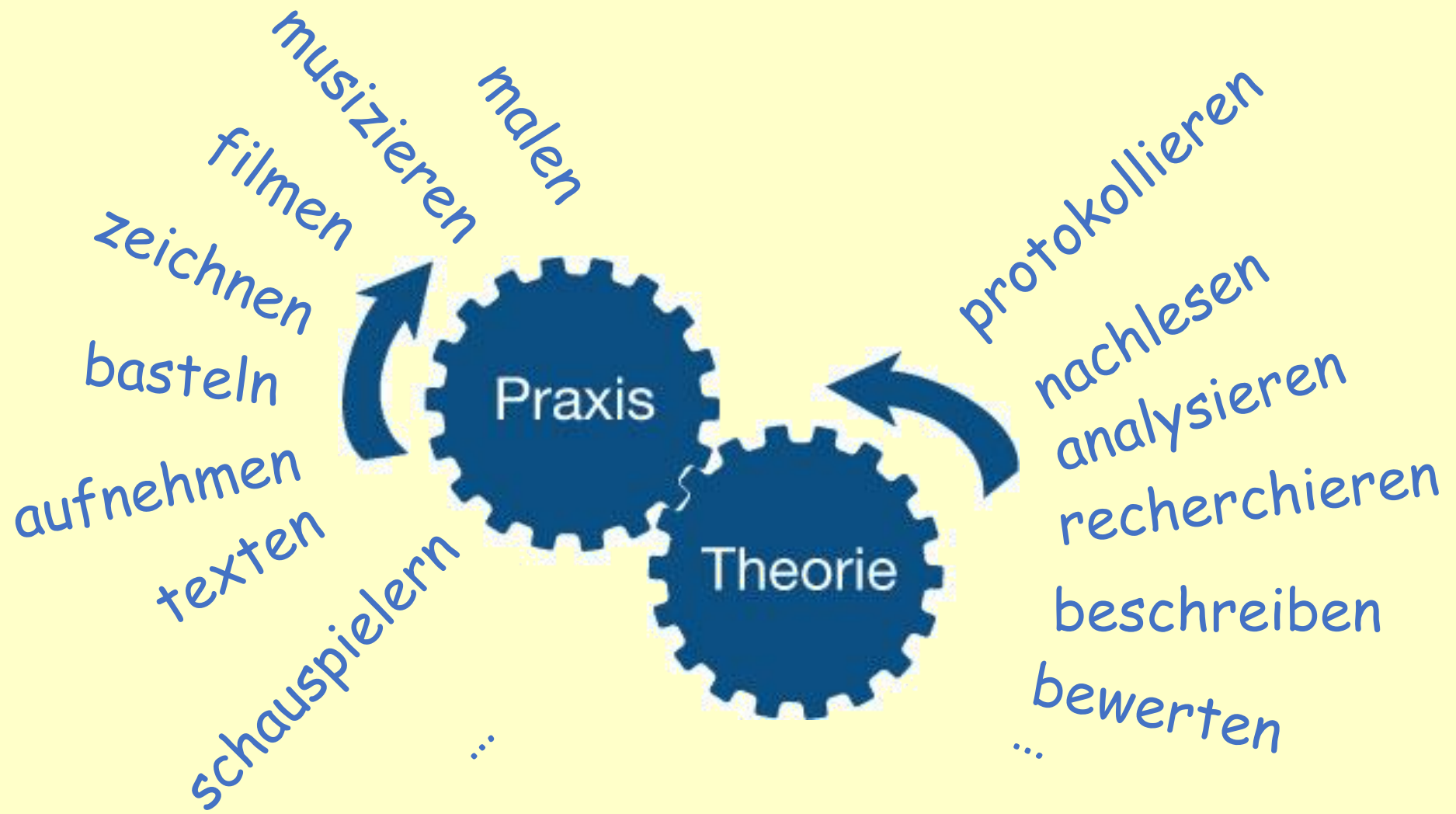


Ist das Kunst...???



# Themenbeispiele





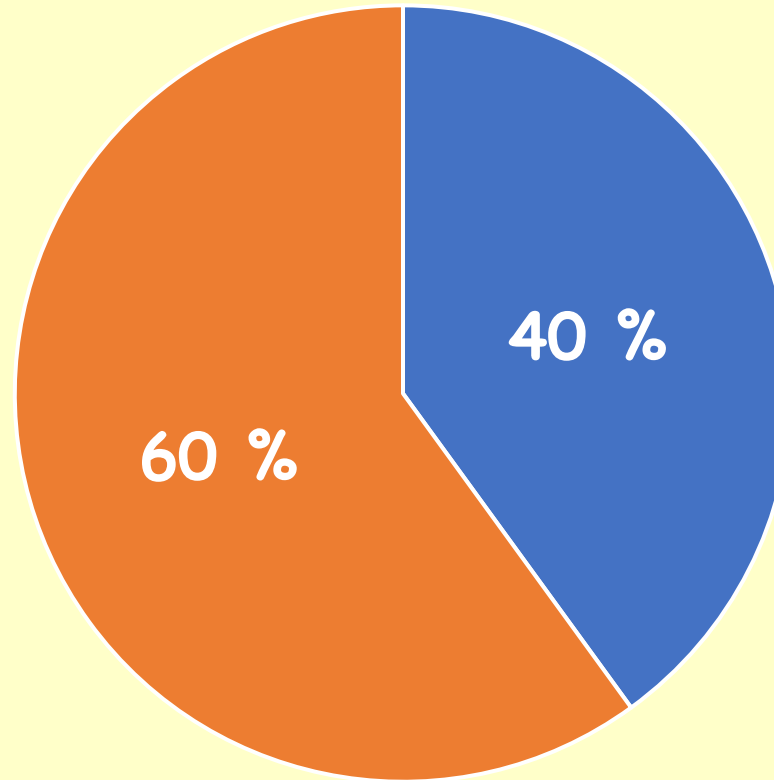
www.palmartpress.com  
KUNST IST SCHÖN,  
MACHT ABER VIEL  
ARBEIT.  
KARL VALENTIN



# Leistungsbewertung im Fach Kunst

## Sonstige Mitarbeit:

- mündliche Mitarbeit
- Heftführung
- Protokolle
- Hausaufgaben
- sorgfältige Umsetzung der Projekte
- fristgerechte Abgabe der Werke
- konstruktive Zusammenarbeit (PA/GA)
- Einbringen eigener Ideen



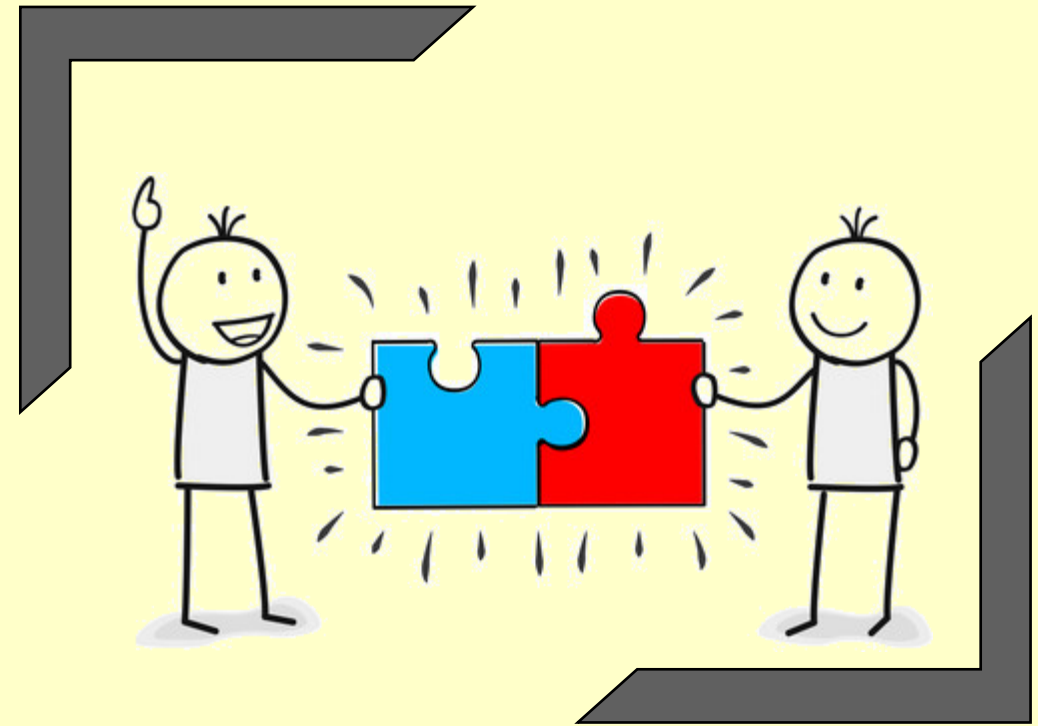
## schriftliche Leistung:

4-6 Klassenarbeiten pro Schuljahr



# Das Fach „Kunst“ passt zu dir, wenn du ...

- ✓ Interesse an **gestalterischer, darstellender, literarischer** und **musikalischer** Arbeit hast
- ✓ gerne **kreativ** arbeitest und im Rahmen der Kriterien eigene Ideen verwirklichen möchtest
- ✓ **sorgfältig** und **diszipliniert** an Werkstücken arbeiten möchtest und diese **fristgerecht** fertigstellen kannst
- ✓ den Mut hast oder erlernen möchtest dich zu überwinden, dich und/oder deine Werke als PPP oder auf der Bühne zu **präsentieren**



Ist das Kunst....



...oder kann das weg?